

←集水マス

←排水管理設

←集水マス

# 集水マスと排水管整備

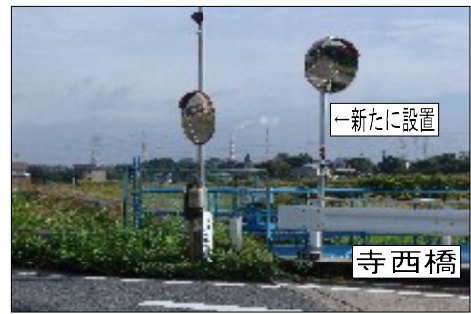
上山1・2丁目地内



ゴミ集積場

多賀2丁目地内

# カーブミラー 2箇所を設置



←新たに設置

寺西橋

富貴・前田地内

住民のみなさんから寄せられたご要望のうち、早速施工された箇所と今後の予定・計画等の一部についてご紹介します。

H23年度に予定されている側溝整備箇所



←側溝を設置し分水



←側溝を整備

中山1丁目地内

富貴・石田地区

草刈りがされてきれいになりました。「将来は遊園地に」と要望。(県有地)



富貴・豊倉新田地内



JR武豊駅

しみゆき通

←歩道設置要望

JR管理地  
(線路跡地)

交互交通に  
(一方通行解除)

富貴・豊倉新田地内 JR旧踏切付近

旧JR踏切から南進する道路  
JR武豊駅から南の道路に歩道の設置を  
現在、みゆき通りの幅員16mの計画道路線形変更の手續き中で、それがまとまり次第事業着手し、両側歩道の道路が築造される予定。また、JR元踏切付近の交差点改良計画の設計を県と調整中。JR線路跡地を取得し、旧踏切からシルバールセンターまでの交互通行ができるよう道路拡幅計画を進めている。

## 旧JR踏切から南進する道路 交互通行できるように道路拡幅計画

# 混雑する石川橋交差点の改良



石川橋

H21年度に交差点設計、H22年度に橋梁設計を実施。早期完了を県へ強く要望中。

# 「しんぶん赤旗」をぜひ、ご購入下さい

毎週発行する「読者ニュース」も好評です

ご購入いただいた読者のみなさんには、「しんぶん赤旗」に折り込んで、無料でお届けしています。町政の動き、議会でのできごとなど、身近な話題を毎号お届けし、たいへんご好評をいただいています。「読者ニュース」が楽しみだからとっている、という方もみえるくらいです。

日刊 月2900円  
日曜版 月800円

「しんぶん赤旗」のお申し込みと生活相談などは  
梶田 稔(72-3055) 梶田 進(72-3675) 小西幸男(72-3177)



## 小迎交差点の信号の改良 車両感应式に改良を

県公安委員会(半田警察署)へ、町から要望書を提出。



## 横断歩道の白線の引き直し 中蓮地内

石川公園前の横断歩道標示(白線)の引き直しは、県公安委員会へ「早急な対応」を要請。周辺町道の外側線(道路端の白線)は、既に引き直し済みです。

